



Qué hacer en caso de

- **Terremotos**
- **Inundaciones**
- **Erupción volcánica**

Recomendaciones a seguir por la familia en caso de **Emergencias**



Presentación

La naturaleza puede generar emergencias por diferentes razones, por ejemplo lluvias que provoquen inundaciones y ríos que se desbordan por el aumento de su caudal; terremotos que causan daños en personas, viviendas y edificios o grandes olas en el mar. Los volcanes también pueden generar emergencia y dado que en nuestro país hay varios, existe la posibilidad que alguno de ellos haga erupción expulsando ceniza, gases, lava u otros materiales dañinos para nuestra salud.



Por esos eventos naturales es que debemos estar preparados y saber que hacer en esos casos. Una forma es poner en práctica las **RECOMENDACIONES A SEGUIR POR LA FAMILIA EN CASO DE EMERGENCIAS** que orienten a cada uno de los miembros de la familia para reducir los riesgos de daño.



¿Qué son las recomendaciones a seguir por la familia en caso de emergencias?

Son acciones que debemos conocer para actuar correctamente en caso de terremotos, inundaciones, erupciones volcánicas u otros eventos naturales.

Estas recomendaciones nos orientan para saber que hacer en tres momentos importantes de una emergencia, estos son: **ANTES, DURANTE Y DESPUÉS.**

Para que funcionen es importante que:

- 1 QUE SEAN CONOCIDAS POR TODOS** los miembros de la familia.
- 2 MANTENERLAS A LA MANO Y LEERLAS** con frecuencia para no olvidarlas.
- 3** Y ante todo recordar que lo más importante es **GUARDAR LA CALMA.**

Qué hacer ANTES

Conocer las señales de seguridad para evacuación



PUNTO DE ENCUENTRO

Cuando veas esta señal ya sea en el suelo o en la pared indica que es el lugar más seguro en que debes permanecer en caso de una emergencia ya sea un terremoto o un incendio.



SALIDA DE EMERGENCIA

Esta señal indica cual es la salida más segura. En el caso que te indiquen que tienes que salir de un lugar recuerda siempre buscar esta figura.



RUTA DE EVACUACIÓN

Indica el camino más seguro para salir de un lugar. Recuerda que si estas en un lugar que no conoces mucho y necesitas salir solo debes seguir esas flechas.



ESCALERA DE EMERGENCIAS

En caso de haber un terremoto, SIEMPRE DEBES USAR LAS ESCALERAS. Esta señal te indica el camino de la escalera que debes usar.

Estas señales de seguridad para evacuación siempre son de color **verde**.

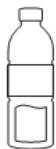


Marca con una X las "señales que son de seguridad para evacuación" y que usarías en caso de necesitarlas.

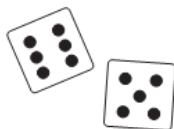


¡Siempre preparados!

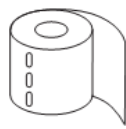
Es importante tener preparado un maletín para emergencias. Lo que no debe faltar es: Agua para tomar, lámpara de mano, radio de baterías, ropa para unos días, implementos de higiene (cepillo de dientes, papel higiénico), velas y fósforos y por supuesto las medicinas de la familia.



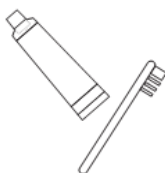
Agua para tomar



Dados



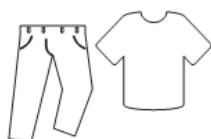
Papel higiénico



Cepillo y pasta de dientes



Los medicamentos míos y de mi familia



Ropa



Lámpara de mano



Radio de baterías



Silla



Velas y fósforos



TV



Colorea solo los objetos que deben ir en el maletín básico de emergencia.

Qué hacer DURANTE

Terremoto

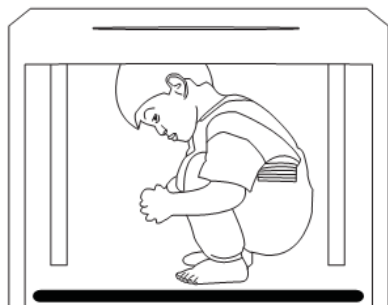


Principalmente debes **MANTENER LA CALMA**, ya que al estar tranquilo puedes atender indicaciones y tomar mejores decisiones.



Busca un lugar seguro lejos de ventanas o muebles altos.

Colócate bajo una mesa, o un pupitre para evitar que objeto grandes te golpeen.



¿Cuál figura es correcta? ¿La 1 ó la 2?

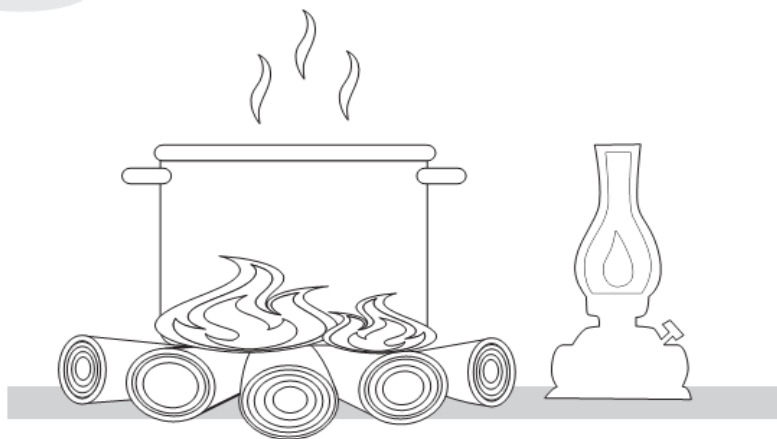
¿Por qué?



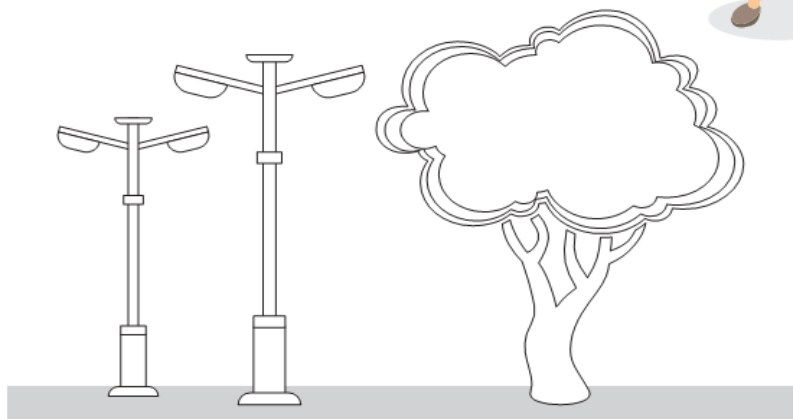
Colorea las imágenes.



Si es un sismo muy fuerte, recuerda decirle a un adulto que apague cualquier fuente de fuego lo antes posible. Así evitarás un incendio.



Si estas en el exterior o fuera de casa: **ALÉJATE DE ÁRBOLES, POSTES DE LUZ Y PAREDONES.**



Colorea las imágenes.

Qué hacer DURANTE



Inundaciones

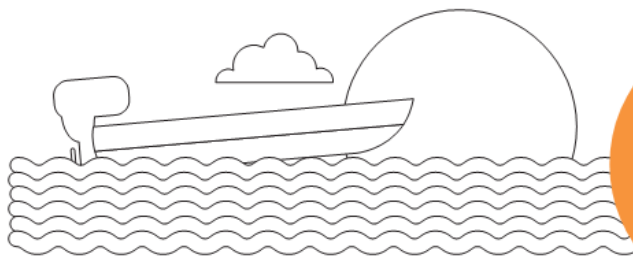
Estar pendiente de las noticias y atender las indicaciones de evacuación.



Si vives cerca de un río evita cruzarlo, es posible que haya crecido el caudal. También evita cruzar puentes.



Si vives cerca de la costa, tienes que estar pendiente, más aún si ha habido terremoto porque estos muchas veces provocan los llamados "tsunamis" o "maremotos" que son grandes olas que se levantan. Si ves que las olas comienzan a levantarse más de lo normal debes alejarte y de preferencia tú y tu familia deben irse a un lugar alto o alejado de la zona.



También hay que evitar actividades de pesca.



Colorea las imágenes.

Erupción volcánica



Si vives cerca de un volcán es posible que alguna vez expulse gases, ceniza o lava que son dañinos para la salud por eso es importante tener en cuenta estas recomendaciones:

- **Cubrir la nariz y la boca con mascarilla o un paño húmedo.**
- **Tapar los recipientes con agua en especial si son los de agua para beber.**
- **Usar ropa que te cubra los brazos y las piernas (manga larga, pantalones o faldas largas).**



Escribe junto a cada imagen la recomendación que corresponde:



Qué hacer DESPUÉS



Tomar las medidas que sean necesarias.
Siempre guardando la calma y atendiendo indicaciones.



Es recomendable estar atentos a las noticias pues es un medio para informarte si es necesario evacuar.



Después de un terremoto o de temblores fuertes es bueno revisar la vivienda para saber si hay daños graves.

Si hay cables de luz dañados NO se deben tocar, sólo debes informarlo a un adulto.

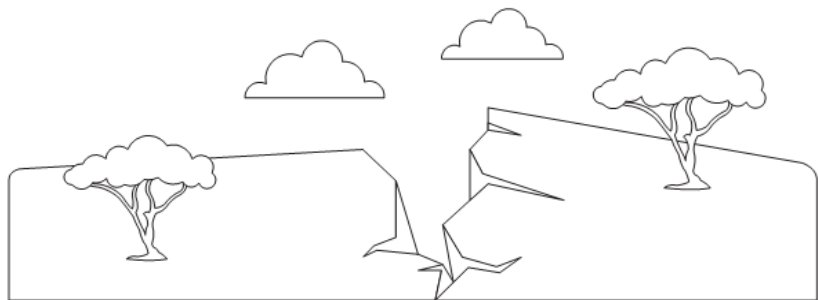


Si las autoridades indican que deben ser evacuados a un lugar más seguro no olvides llevar el maletín básico de emergencias.



Escribe que debes llevar en el maletín básico de emergencia:

Después de lluvias o temblores y si vives cerca de volcanes o cerros se debe revisar que no haya riesgo de deslaves o derrumbes, así es que recuérdale a un adulto que revise bien, tomando la debida precaución.

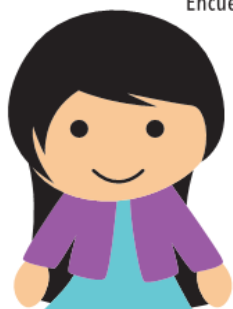


Sopa de letras



r	z	a	s	d	f	g	h	j	k	l
i	n	f	o	r	m	a	r	s	e	u
n	q	e	r	t	a	p	o	i	y	g
e	n	b	c	a	l	m	a	d	c	a
v	m	j	b	l	e	z	d	f	m	r
e	c	v	b	n	t	y	h	l	k	s
r	z	x	c	b	i	b	a	n	m	e
p	a	s	d	f	n	c	h	j	k	g
h	i	o	p	u	t	y	r	t	l	u
m	e	d	i	c	i	n	a	s	y	r
e	d	c	v	f	r	t	g	b	n	o

Encuentra las siguientes palabras en la sopa de letras:



Calma
Lugar seguro
Informarse
Prevenir
Medicinas
Maletín



Recuerda por que son importantes estas palabras.

Calma: **Prevenir:**

Nos ayuda para actuar correctamente.

Tomar medidas antes del tiempo y seguir las recomendaciones.

Lugar seguro: **Medicinas:**

Es alejarse de objetos peligrosos y lugares de riesgo.

No olvidarlas en caso de evacuación.

Informarse: **Maletín:**

Permite saber para actuar oportunamente

Prepararlo con elementos básicos para una emergencia.

Teléfonos de Emergencia



Sólo si es urgente llame a los números de emergencia según sea la necesidad



Protección Civil
2281-0888



PNC
911



CENID
2226-8048



Hospital Bloom
2133-3100



Compañía de Alumbrado
2506-9000



Comandos de Salvamento
2233-0000



Fuerza Armada
2250-0100



Cruz Verde
2284-5792



Cruz Roja
2222-5155



Bomberos
913



ANDA
915

Hospital o Unidad de Salud más cercanos



Servicio de Emergencias Médicas
132

Alcaldía de su localidad



Familiares y amigos



Estos números de teléfono son de instituciones que pueden ayudarnos en caso de emergencia.

Te recomendamos que los tengas a la mano en caso de que necesites ayuda.